



华为NetEngine AR6000-S系列企业分销路由器详版彩页

NetEngine AR6000-S企业分销路由器是华为面向企业总部和企业分支推出的框式系列产品，提供业界覆盖范围最广泛的业务插槽类型，集路由、交换、安全等丰富业务特性于一体，满足不同规模企业客户的业务多元化和高性能需求。

产品概述

NetEngine AR6000-S 系列分销路由器是华为公司研制的全新一代路由器，它基于 ARM 架构多核处理器和无阻塞交换架构，提供领先业界平均水平 2 倍的性能，同时融合了路由、交换、VPN、安全、MPLS 等多种功能，满足了企业业务多元化和云化趋势下对网络设备高性能的需求。

华为 NetEngine AR6000-S 系列企业分销路由器可以按需部署在企业总部或分支，提供企业网络出口能力。该系列包 11 个款型：NetEngine AR6120-S, NetEngine AR6121-S, NetEngine AR6121C-S, NetEngine AR6121E-S, NetEngine AR6121EC-S, NetEngine AR6140-S, NetEngine AR6140E-S, NetEngine AR6140H-S, NetEngine AR6280-S, NetEngine AR6300-S, NetEngine AR6300C-S, 适配不同规模的企业业务组网需求。

 <p>NetEngine AR6120-S</p>	<ul style="list-style-type: none"> • 转发性能：9Mpps-25Mpps • 带机量：400 台 PC • 固定 WAN 接口：1*GE Combo, 1*GE 电, 1*10GE 光 (兼容 GE 光) • 固定 LAN 接口：8*GE 电 (可切换为 WAN 口) • 外形尺寸 (H x W x D) : 44.5mm x 390mm x 232.5mm
 <p>NetEngine AR6121-S</p>	<ul style="list-style-type: none"> • 转发性能：9Mpps-25Mpps • 带机量：400 台 PC • 固定 WAN 接口：2*GE Combo, 1*10GE 光 (兼容 GE 光) • 固定 LAN 接口：1*GE Combo, 8*GE 电 (可切换为 WAN 口) • 外形尺寸 (H x W x D) : 43.6mm x 442mm x 220mm
 <p>NetEngine AR6121C-S</p>	<ul style="list-style-type: none"> • 转发性能：9Mpps-25Mpps • 带机量：300 台 PC • 固定 WAN 接口：2*GE Combo, 1*GE 光 • 固定 LAN 接口：1*GE Combo, 8*GE 电 (可切换为 WAN 口) • 外形尺寸 (H x W x D) : 43.6mm x 442mm x 220mm
	<ul style="list-style-type: none"> • 转发性能：9Mpps-25Mpps • 带机量：400 台 PC



NetEngine AR6121E-S

- 固定 WAN 接口：2*GE Combo, 1*10GE 光 (兼容 GE 光)
- 固定 LAN 接口：1*GE Combo, 8*GE 电 (可切换为 WAN 口)
- 外形尺寸 (H x W x D) : 43.6mm x 442mm x 220mm



NetEngine AR6121EC-S

- 转发性能：9Mpps-25Mpps
- 带机量：300 台 PC
- 固定 WAN 接口：2*GE Combo, 1*GE 光 (兼容 GE 光)
- 固定 LAN 接口：1*GE Combo, 8*GE 电 (可切换为 WAN 口)
- 外形尺寸 (H x W x D) : 43.6mm x 442mm x 220mm



NetEngine AR6140-S

- 转发性能：9Mpps-25Mpps
- 带机量：600 台 PC
- 固定 WAN 接口：2*GE 电, 2*GE 光
- 固定 LAN 接口：2*GE 光, 3GE 电 (可切换为 WAN 口)
- 外形尺寸 (H x W x D) : 44.5 mm x 442 mm x 420 mm



NetEngine AR6140E-S

- 转发性能：9Mpps-25Mpps
- 带机量：600 台 PC
- 固定 WAN 接口：2*GE 电, 2*GE 光
- 固定 LAN 接口：2*GE 光, 3GE 电 (可切换为 WAN 口)
- 外形尺寸 (H x W x D) : 44.5 mm x 442 mm x 420 mm



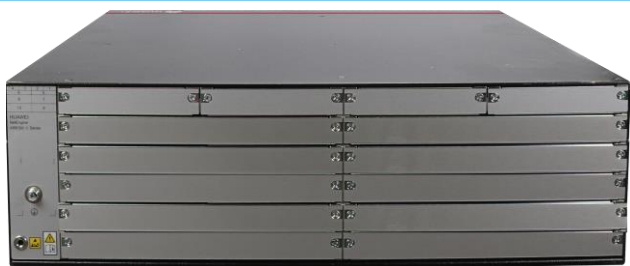
NetEngine AR6140H-S

- 转发性能：9Mpps-40Mpps
- 带机量：1000 台 PC
- 固定 WAN 接口：4*GE 电, 4*10GE 光 (兼容 GE 光)
- 固定 LAN 接口：12*GE 电 (可切换为 WAN 口)
- 外形尺寸 (H x W x D) : 44.5 mm x 442 mm x 420 mm



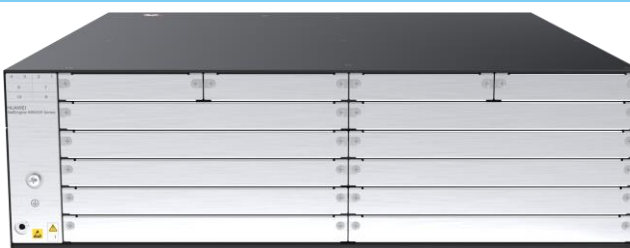
NetEngine AR6280-S

- 转发性能：60Mpps-220Mpps
- 带机量：2000 台 PC
- 固定 WAN 接口：14*10GE 光 (可切换为 GE 光), 8*GE 电 (所有 WAN 口可切换为 LAN)
- 外形尺寸 (H x W x D) : 88.1 mm x 442 mm x 470 mm



NetEngine AR6300-S

- 转发性能：60Mpps-280Mpps
- 带机量：3000 台 PC
- 固定 WAN 接口：14*10GE 光（可切换为 GE 光），10*GE 电（所有 WAN 口可切换为 LAN）
- 外形尺寸（H x W x D）：130.5 mm x 442 mm x 470 mm



NetEngine AR6300C-S

- 转发性能：60Mpps-280Mpps
- 带机量：3000 台 PC
- 固定 WAN 接口：8*10GE 光（可切换为 GE 光），8*GE 电（所有 WAN 口可切换为 LAN）
- 外形尺寸（H x W x D）：130.5 mm x 442 mm x 470 mm

特性与价值

华为 NetEngine AR6000-S 系列特性与价值

业务需求	特性及价值
高性能	<ul style="list-style-type: none"> • ARM 架构多核处理器和无阻塞交换架构 • 提供领先于业界平均水平 2 倍的性能，为关键业务提供低时延体验 • 独有 CPU+NP 异构转发，Ultra fast 算法，业务处理无瓶颈
高可靠	<ul style="list-style-type: none"> • 板卡热插拔，保证业务安全稳定 • 提供企业业务的链路备份，提高业务接入的可靠性 • 毫秒级的故障检测和判断机制，缩短业务中断时间 • NetEngine AR6300-S、NetEngine AR6300C-S：主控板、电源、风扇等关键硬件冗余备份设计，保证业务安全稳定
易运维	支持 SNMP 网管，Web 网管等多种管理方式，简化网络部署，降低 OPEX

业务需求	特性及价值
业务融合	融合路由、交换、VPN、安全、WLAN 等多种功能于一体，满足企业业务多元化的需求，节省空间，降低企业 TCO
安全	内置防火墙、IPS、URL 过滤、多种 VPN 技术，为用户提供全面的安全防护能力

华为 NetEngine AR6000-S 系列架构亮点

架构	价值
多核处理器	高性能多核处理器支持高速 WAN 连接，强大的路由计算能力，增强 L4~L7 业务处理效率。
无阻塞交换架构	单槽位总线带宽最大可达 10Gbps，业务转发无瓶颈。
丰富的网络接口	支持热插拔 丰富的 LAN、WAN、LTE 等灵活接口卡

产品规格

规格名称	NetEngine AR6120-S	NetEngine AR6121-S AR6121E-S	NetEngine AR6121C-S AR6121EC-S	NetEngine AR6140-S AR6140E-S	NetEngine AR6140H-S
系统参数					
处理器	ARM64 4 核	ARM64 4 核	ARM64 4 核	ARM64 4 核	ARM64 16 核
带机量 **	400 台 PC	400 台 PC	300 台 PC	600 台 PC	1000 台 PC
转发性能	9Mpps-25Mpps			9Mpps-40Mpps	
整机交换容量	20Gbps-80Gbps				
固定 WAN 接口	1*GE Combo, 1*GE 电, 1*10GE 光 (兼容 GE 光)	2*GE Combo, 1*10GE 光 (兼容 GE 光)	2*GE Combo, 1*GE 光	2*GE 电, 2*GE 光	4*GE 电, 4*10GE 光 (兼容 GE 光)
固定 LAN 接口	8*GE 电 (可切换为 WAN 口)	1*GE Combo, 8*GE 电 (可切换为 WAN 口)	1*GE Combo, 8*GE 电 (可切换为 WAN 口)	2*GE 光, 3GE 电 (可切换为 WAN 口)	12*GE 电 (可切换为 WAN 口)
SIC 插槽	2	2	2	4	4
WSIC 插槽 (缺省/最大 ***)	0/1	0/1	0/1	0/2	0/2

规格名称	NetEngine AR6120-S	NetEngine AR6121-S AR6121E-S	NetEngine AR6121C-S AR6121EC-S	NetEngine AR6140-S AR6140E-S	NetEngine AR6140H-S
串行辅助/控制台端口	1* RJ45 Console 串口	1* RJ45 Console 串口	1* RJ45 Console 串口	1* RJ45 Console 串口	1* RJ45 Console 串口
USB 接口	1*USB3.0(兼容 USB2.0) +1*USB2.0	1*USB3.0(兼容 USB2.0) +1*USB2.0	1*USB3.0(兼容 USB2.0) +1*USB2.0	1*USB3.0	1*USB2.0
内存	2 GB	AR6121-S: 2 GB AR6121E-S: 4 GB	AR6121C-S: 2 GB AR6121EC-S: 4 GB	AR6140-S: 2 GB AR6140E-S: 4 GB	4 GB
Flash	1 GB	1 GB	1 GB	1 GB	1 GB
热插拔	支持	支持	支持	支持	支持
尺寸与重量					
不带外型尺寸 (H*W*D)	44.5mm × 390mm × 232.5mm	43.6mm × 442mm × 220mm	43.6mm × 442mm × 220mm	44.5 mm x 442 mm x 420 mm	44.5 mm x 442 mm x 420 mm
带外型尺寸 (H*W*D)	44.5mm × 482.6mm × 232.5mm	43.6mm × 482.6mm × 220mm	43.6mm × 482.6mm × 220mm	44.5 mm x 482.6 mm x 572.5 mm	44.5 mm x 482.6 mm x 572.5 mm
装运箱尺寸 (H*W*D)	125 mm x 373 mm x 510 mm	125 mm x 373 mm x 510 mm	125 mm x 373 mm x 510 mm	175 mm x 550 mm x 710 mm	225 mm x 530 mm x 550 mm
重量 (空配)	2.9kg	3.2kg	3.2kg	7.6 kg	7.9 kg
可安装机架	IEC	IEC	IEC	IEC	IEC
占用机架高度	1U	1U	1U	1U	1U
电源规格、功耗及散热					
额定输入电压 (AC)	100 V to 240 V	100 V to 240 V	100 V to 240 V	100 V to 240 V	100 V to 240 V
额定输入频率 (AC)	50 Hz/60 Hz	50 Hz/60 Hz	50 Hz/60 Hz	50 Hz/60 Hz	50 Hz/60 Hz
最大输入电压范围 (AC)	90 V to 264 V	90 V to 264 V	90 V to 264 V	90 V to 264 V	90 V to 264 V
最大输入电流 (AC)	2 A	2 A	2 A	3 A	3 A
最大输出功率 (AC)	60 W	60 W	60 W	150W	150W
电源冗余	—	—	—	内置双电源	双电源 *****

规格名称	NetEngine AR6120-S	NetEngine AR6121-S AR6121E-S	NetEngine AR6121C-S AR6121EC-S	NetEngine AR6140-S AR6140E-S	NetEngine AR6140H-S
典型功耗	18W	18W	18W	18W	65W
最大功耗	20W	20W	20W	32W	97W
风扇	内置风扇，不可插拔	内置风扇，不可插拔	内置风扇，不可插拔	内置风扇，不可插拔	内置风扇，不可插拔
风道	左进冷风、右出热风	左进冷风、右出热风	左进冷风、右出热风	左进冷风、右出热风	左进冷风、右出热风
噪声水平	49.6 dB	49.6 dB	49.6 dB	54 dB	55.8 dB
环境参数					
工作环境温度	0°C ~ 45°C	0°C ~ 45°C	0°C ~ 45°C	0°C ~ 45°C	0°C ~ 45°C
工作环境湿度	5 ~ 95% (不结露)	5 ~ 95% (不结露)	5 ~ 95% (不结露)	5 ~ 95% (不结露)	5 ~ 95% (不结露)
工作环境海拔	小于 5000m	小于 5000m	小于 5000m	小于 5000m	小于 5000m
存储环境温度	-40°C ~ 70°C	-40°C ~ 70°C	-40°C ~ 70°C	-40°C ~ 70°C	-40°C ~ 70°C
存储环境海拔	小于 5000m	小于 5000m	小于 5000m	小于 5000m	小于 5000m

规格名称	NetEngine AR6280-S	NetEngine AR6300-S	NetEngine AR6300C-S
系统参数			
处理器	ARM64 16 核	ARM64 16 核	ARM64 16 核
带机量 **	2000 台 PC	3000 台 PC	3000 台 PC
转发性能	60Mpps-220Mpps	60Mpps-280Mpps	
整机交换容量	320Gbps	640Gbps	
固定 WAN 接口	14*10GE 光 (可切换为 GE 光) ,8*GE 电 (所有 WAN 口可切换为 LAN)	14*10GE 光 (可切换为 GE 光) ,10*GE 电 (所有 WAN 口可切换为 LAN)	8*10GE 光 (可切换为 GE 光) +8*GE (所有 WAN 口可切换为 LAN)
固定 LAN 接口	—	—	—
SIC 插槽	4	4	4
WSIC 插槽 (缺省/最大 ***)	2/6	2/8	2/8
XSIC 插槽 (缺省/最大)	2/4	4/6	4/6

规格名称	NetEngine AR6280-S	NetEngine AR6300-S	NetEngine AR6300C-S
***)			
串行辅助/控制台端口	1* RJ45 Console 串口	1* RJ45 Console 串口	1* RJ45 Console 串口
USB 接口	1*USB2.0	1*USB2.0	1*USB2.0
内存	8 GB	8 GB	8 GB
Flash	2 GB	2 GB	2 GB
热插拔	支持	支持	支持
尺寸与重量			
不带外型尺寸 (H*W*D)	88.1 mm x 442 mm x 470 mm	130.5 mm x 442 mm x 470 mm	130.5 mm x 442 mm x 470 mm
带外型尺寸 (H*W*D)	88.1 mm x 482.6 mm x 470 mm	130.5 mm x 482.6 mm x 470 mm	130.5 mm x 482.6 mm x 470 mm
装运箱尺寸 (H*W*D)	160 mm x 570 mm x 725 mm	201 mm x 573 mm x 640 mm	201 mm x 573 mm x 640 mm
重量 (空配)	8.85 kg	11.00 kg	11.00 kg
可安装机架	IEC	IEC	IEC
占用机架高度	2U	3U	3U
电源规格、功耗及散热			
额定输入电压 (AC)	100 V to 240 V	100 V to 240 V	100 V to 240 V
额定输入频率 (AC)	50 Hz/60 Hz	50 Hz/60 Hz	50 Hz/60 Hz
最大输入电压范围 (AC)	90 V to 264 V	90 V to 264 V	90 V to 264 V
最大输入电流 (AC)	5A	5A	5A
最大输出功率 (AC)	350W	350W	350W
电源冗余	支持扩展为双电源	支持扩展为双电源	—
典型功耗	80W	130W	130W
最大功耗	160W	275W	275W
风扇	独立风扇, 可插拔	独立风扇, 可插拔	独立风扇, 可插拔
风道	左进冷风、右出热风	左进冷风、右出热风	左进冷风、右出热风
噪声水平	54.2 dB	66.1 dB	66.1 dB
环境参数			
工作环境温度	0°C ~ 45°C	0°C ~ 45°C	0°C ~ 45°C

规格名称	NetEngine AR6280-S	NetEngine AR6300-S	NetEngine AR6300C-S
工作环境湿度	5~95% (不结露)	5~95% (不结露)	5~95% (不结露)
工作环境海拔	小于 5000m	小于 5000m	小于 5000m
存储环境温度	-40°C~70°C	-40°C~70°C	-40°C~70°C
存储环境海拔	小于 5000m	小于 5000m	小于 5000m

**说明：带机量是基于业务模型估算的典型值，供选型参考，不构成商业承诺。

***说明：最大槽位数包括由其他槽位合成的槽位数目。

*****说明：设备支持配置双电源，电源作为独立组件，需单独购买。

软件特性及协议

规格名称	NetEngine AR6000-S 系列
基础功能	DHCP server/client/relay, PPPoE server/client, NAT, 子接口管理
局域网	IEEE 802.1P, IEEE 802.1Q, IEEE 802.3, VLAN 管理, VLAN 聚合, MAC 管理, STP/RSTP/MSTP, SEP 等
无线局域网 (AC)	AP 设备管理(AC 发现/AP 接入/AP 管理), CAPWAP 协议, WLAN 用户管理, WLAN 射频管理 (802.11a/b/g/n/ac), WLAN QoS (WMM), WLAN 安全 (WEP/WPA/WPA2/密钥管理)
IPv4 单播路由	路由策略, 静态路由, RIP, OSPF, IS-IS, BGP
IPv6 单播路由	静态路由, 路由策略, RIPng, OSPFv3, IS-ISv6, BGP4+
IPv6 基本功能	IPv6 ND, IPv6 PMTU, IPv6 FIB, IPv6 ACL, ICMPv6, DNSv6, DHCPv6
IPv6 隧道技术	手工隧道, 自动隧道, GRE 隧道, 6over4 隧道, 6to4, ISATAP
组播	IGMP V1/V2/V3, PIM SM, PIM DM, MSDP, MBGP, IPv6 PIM, MLD
MPLS	LDP, MPLS L3 VPN, VLL, PWE3, 静态 LSP, 动态 LSP, MPLS TE, IP FRR, LDP FRR, TE FRR
VPN	IPSec VPN, GRE VPN, DSVPN, A2A VPN, L2TP VPN, L2TPv3 VPN
QoS	Diffserv 模式, MPLS QoS, 优先级映射, 流量监管 (CAR), 流量整形, 拥塞避免, 拥塞管理, HQoS, MQC (流分类, 流行为, 流策略), 端口三级调度和三级整形 (Hierarchical QoS), 智能应用控制 (SAC)
安全	ACLv4/v6, 基于域的状态防火墙, 802.1x 认证, MAC 认证, Portal 认证, AAA, RADIUS, HWTACACS, PKI, 广播风暴抑制, ARP 安全, ICMP 防攻击, URPF, CPCAR, 黑名单, 国密算法, 上网行为管理, IPS, URL 过滤
管理维护	升级管理, 设备管理, Web 网管, GTL, SNMP (v1/v2c/v3), RMON, NTP, CWMP, Auto-Config, 邮件/U 盘/DHCP 开局, NetConf/YANG, CLI, NetStream, TWAMP, IP FPM、TCP FPM, IP Accounting, NQA

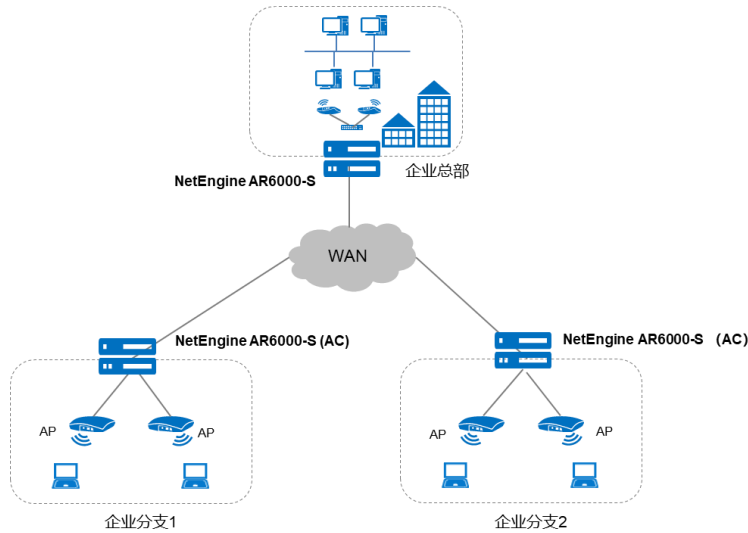
规格名称	NetEngine AR6000-S 系列
EMC 标准	CISPR32 Class A EN 55032 Class A CISPR24 EN 55024 ETSI EN 300 386 AS/NZS CISPR32 Class A FCC Part 15 Subpart B Class A ICES 003 Class A IEC 61000-3-2 EN 61000-3-2 IEC 61000-3-3 EN 61000-3-3 GB 9254 VCCI-CISPR32 Class A
环境标准	RoHS REACH WEEE
安全标准	IEC 60950-1 EN 60950-1 UL 60950-1 CSA C22.2 No 60950-1 GB 4943.1

组网应用

1. 广域网互连接入及无线接入管理

华为 NetEngine AR6000-S 企业路由器作为分支用户的出口路由器，支持广域网的各种灵活接入方式，进行远程网络互联。单一设备就能满足光口、电口等多种接入需求，节约部署运维成本，灵活地为客户提供最大价值。

华为 NetEngine AR6000-S 企业路由器集成了 AC (Access Controller, 无线控制器) 功能，可对无线局域网中的 AP (Access Point, 接入点) 进行控制和管理。AR 支持丰富的认证方式和灵活的用户权限控制，能为 Wi-Fi 用户提供安全接入保证。同时集丰富的无线功能于一身，实现对有线无线一体化网络的集中管理，满足不同规模企业的建网要求。

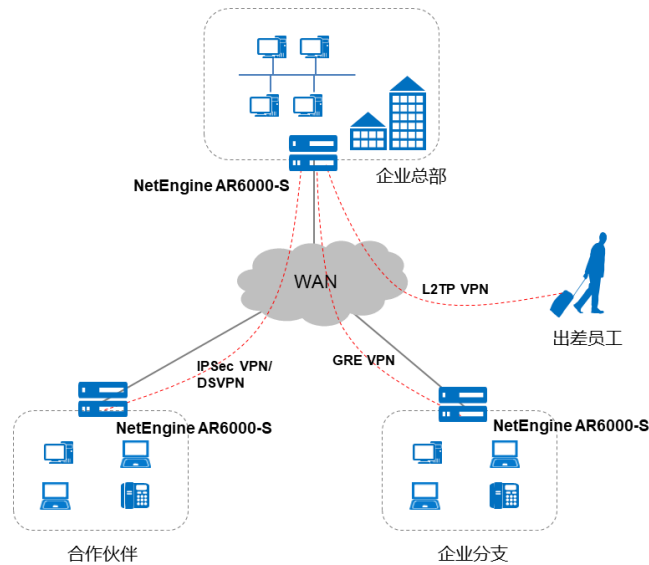


2. 通过 Internet 构建不同类型 VPN

华为 NetEngine AR6000-S 企业路由器提供了多种安全接入功能，满足企业分支之间、企业分支与总部之间、合作伙伴访问企业内部信息的需求。总部和分支架构建立隧道，包括 GRE VPN、IPSec VPN、DSVPN、L2TP VPN、EVPN 等安全隧道，实现数据的安全访问与传输，支持分支机构侧隧道的快速部署，隧道认证等功能。通过远程隧道接入方式，合作伙伴可以访问企业内部资源，支持针对用户的安全认证与授权。

华为 NetEngine AR6000-S 企业路由器提供支持国密算法的接口卡，插卡灵活，满足用户对业务安全性的扩展需求。通过硬件完成数据的加密和解密，极大提高了数据的加密和解密性能，为客户提供端到端的安全保障。

VPN 场景组网图



选配方式

华为 NetEngine AR6000-S 系列的设备选配共分三步，即主机选型，板卡选择，软件配置。

1. 主机

根据槽位数、转发性能和业务需求选择主机型号。

2. 板卡

华为 NetEngine AR6000-S 系列接口卡安装在业务槽位内，包含 SIC、WSIC、XSIC 三种接口卡。两个 SIC 槽位通过拆卸滑道可以组合成一个 WSIC 槽位；两个 WSIC 槽位通过拆卸隔板可以组合成一个 XSIC 槽位。

整机支持的板卡，详细信息，敬请访问华为 support 网站上的产品手册等资料信息。

3. 软件

华为 NetEngine AR6000-S 系列的软件分为基础软件和功能 License 软件。基础软件包含路由、交换、安全等基础特性。功能 License 软件包括特色功能包，如 AC 等。

订购信息

主机型号	订购信息
NetEngine AR6120-S	AR6120-S, 1*GE WAN, 1*GE combo WAN, 1*10GE SFP+, 8*GE LAN, 2*USB, 2*SIC
NetEngine AR6121-S	AR6121-S, 2*GE combo WAN, 1*10GE(SFP+) WAN, 8*GE LAN, 1*GE combo LAN, 2*USB, 2*SIC
NetEngine AR6121C-S	AR6121C-S, 2*GE combo WAN, 1*GE(SFP) WAN, 8*GE LAN, 1*GE combo LAN, 2*USB, 2*SIC
NetEngine AR6121E-S	AR6121E-S, 2*GE combo WAN, 1*10GE(SFP+) WAN, 8*GE LAN, 1*GE combo LAN, 2*USB, 2*SIC
NetEngine AR6121EC-S	AR6121C-S, 2*GE combo WAN, 1*GE(SFP) WAN, 8*GE LAN, 1*GE combo LAN, 2*USB, 2*SIC
NetEngine AR6140-S	AR6140-S 交流主机, 5*GE RJ45, 4*GE SFP, 1*USB 3.0
NetEngine AR6140E-S	AR6140E-S 交流主机, 5*GE RJ45, 4*GE SFP, 1*USB 3.0
NetEngine AR6140H-S	AR6140H-S, 4*GE WAN, 4*SFP+, 12*GE LAN, 1*USB2.0, 4*SIC
NetEngine AR6280-S	AR6280-S 机箱,1*SRU 槽位,4*SIC 槽位,2*WSIC 槽位,2*XSIC 槽位,2*POWER 槽位
NetEngine AR6300-S	AR6300-S 机箱,2*SRU 槽位,4*SIC 槽位,2*WSIC 槽位,4*XSIC 槽位,2*POWER 槽位
NetEngine AR6300C-S	AR6300C-S 机箱,2*SRU 槽位,4*SIC 槽位,2*WSIC 槽位,4*XSIC 槽位, 350W 交流电源
主控单元型号	订购信息
SRU-400H	业务路由单元 400H 板,14 10GE(SFP+),10 GE Copper,1 USB2.0
SRU-100HH	业务路由单元 100HH 板,14*10GE(SFP+),8*GE Copper,1*USBS
电源单元型号	订购信息
PAC-350WB-L	350W 交流电源模块(银色)
License	订购信息
LAR0DATAE12	AR6300 数据业务增值包
LAR0AC12	AR6300 无线控制器 License

主机型号	订购信息
LAR0SECE12	AR6300 安全业务增值包
LAR0URLF12	AR6300 URLF 服务时间 1 年
LAR0AV12	AR6300 AV 服务时间 1 年
LAR0IPS12	AR6300 IPS 服务时间 1 年
LAR0DATAE11	AR6200 数据业务增值包
LAR0AC11	AR6200 无线控制器 License
LAR0SECE11	AR6200 安全业务增值包
LAR0URLF11	AR6200 URLF 服务时间 1 年
LAR0AV11	AR6200 AV 服务时间 1 年
LAR0IPS11	AR6200 IPS 服务时间 1 年
LAR0DATAE10	AR6100 数据业务增值包
LAR0AC10	AR6100 无线控制器 License
LAR0SECE10	AR6100 安全业务增值包
LAR0URLF10	AR6100 URLF 服务时间 1 年
LAR0AV10	AR6100 AV 服务时间 1 年
LAR0IPS10	AR6100 IPS 服务时间 1 年

更多信息

更多信息，敬请访问华为网站 <http://enterprise.huawei.com/cn/>或通过以下方式联系我们：

全球服务热线：<http://e.huawei.com/en/service-hotline>


华为技术支持：<http://support.huawei.com/enterprise/>

客服邮箱：support_e@huawei.com

版权所有 © 华为技术有限公司 2020。保留一切权利。

非经本公司书面许可，任何单位和个人不得擅自摘抄、复制本文档内容的部分或全部，并不得以任何形式传播。

商标声明

 HUAWEI 和其他华为商标均为华为技术有限公司的商标。

本文档提及的其他所有商标或注册商标，由各自的所有人拥有。

注意

您购买的产品、服务或特性等应受华为公司商业合同和条款的约束，本文档中描述的全部或部分产品、服务或特性可能不在您的购买或使用范围之内。除非合同另有约定，华为公司对本文档内容不做任何明示或默示的声明或保证。

由于产品版本升级或其他原因，本文档内容会不定期进行更新。除非另有约定，本文档仅作为使用指导，本文档中的所有陈述、信息和建议不构成任何明示或暗示的担保。

华为技术有限公司

地址：深圳市龙岗区坂田华为总部办公楼

邮编：518129

网址：www.huawei.com