

华为NetEngine AR600系列企业路由器详版彩页

NetEngine AR600企业路由器是华为面向大型SMB和小型企业分支推出的1U盒式系列产品，集SD-WAN、路由、交换、安全、WLAN等丰富业务特性于一体，满足企业客户的业务多元化和高性能需求。

产品概述

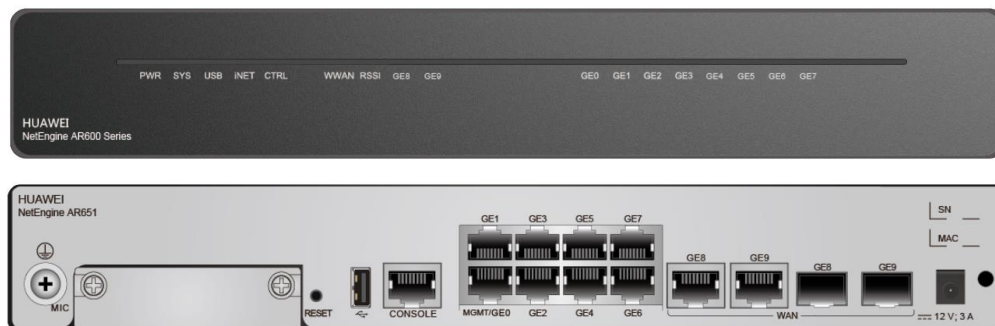
NetEngine AR600 系列路由器是华为公司研制的全新一代路由器，它基于 ARM 架构多核处理器和无阻塞交换架构，提供领先业界平均水平 3 倍的性能，同时融合了 SD-WAN、路由、交换、VPN、安全、WLAN 等多种功能，满足了企业业务多元化和云化趋势下对网络设备高性能的需求。

华为 NetEngine AR600 系列企业路由器可以按需部署在大型 SMB 和小型企业分支，提供企业网络出口能力。该系列包含 NetEngine AR651C，NetEngine AR651，NetEngine AR651W，适配不同规模的企业业务组网需求。

华为 NetEngine AR651C 企业路由器外观图



华为 NetEngine AR651 企业路由器外观图





特性与价值

华为 NetEngine AR600 系列特性与价值

业务需求	特性及价值
高性能	<ul style="list-style-type: none"> ARM 架构多核处理器和无阻塞交换架构 提供领先于业界平均水平的性能，为关键业务提供低时延体验
高可靠	<ul style="list-style-type: none"> 提供企业业务的链路备份，提高业务接入的可靠性 ms 级的故障检测和判断机制，缩短业务中断时间
易运维	支持 SD-WAN 管理，SNMP 网管，Web 网管等多种管理方式，简化网络部署，降低 OPEX
业务融合	融合路由、交换、VPN、安全、WLAN 等多种功能于一体，满足企业业务多元化的需求，节省空间，降低企业 TCO
安全	内置防火墙、URL 过滤、多种 VPN 技术，为用户提供全面的安全防护能力
SD-WAN Ready	<ul style="list-style-type: none"> 内置 SD-WAN 解决方案，构建低成本、商业级的互联网连接。 ZTP 一键式部署（邮件 URL，U 盘，DHCP 等），零技能要求，设备分钟级开通 支持 SaaS 首包识别（FPI），复杂应用识别；基于带宽和链路质量选路，保证关键应用体验，带宽利用率高达 90%

华为 NetEngine AR600 系列架构亮点

架构	价值
多核处理器	高性能多核处理器支持高速 WAN 连接，强大的路由计算能力，增强 L4~L7 业务处理效率。

产品规格

规格名称	NetEngine AR651C	NetEngine AR651	NetEngine AR651W
系统参数			
处理器	ARM64 4 核	ARM64 4 核	ARM64 4 核
转发性能	2.5Mpps	3Mpps	3Mpps
固定 WAN 接口	2*GE 光+2*GE 电	2*GE Combo	2*GE Combo
固定 LAN 接口	8*GE 电 (可切换为 WAN 口)	8*GE 电 (可切换为 WAN 口)	8*GE 电 (可切换为 WAN 口)
WLAN	-	-	双频, 802.11ac/b/g/n
MIC 插槽	-	1*MIC	1*MIC
串行辅助/控制台端口	1* RJ45 Console 串口	1* RJ45 Console 串口	1* RJ45 Console 串口
USB 接口	1*USB3.0(兼容 USB2.0)	1*USB3.0(兼容 USB2.0)	1*USB3.0(兼容 USB2.0)
内存	1GB	2GB	2GB
Flash	1GB	1GB	1GB
尺寸与重量			
不带外型尺寸 (H*W*D)	43.6 mm x 250.0 mm x 210.0 mm	44.0 mm x 300.0 mm x 216.4 mm	44.0 mm x 300.0 mm x 216.4 mm
带外型尺寸 (H*W*D)	43.6 mm x 250.0 mm x 215 mm	44.0 mm x 300.0 mm x 229 mm	44.0 mm x 300.0 mm x 229 mm
装运箱尺寸 (H*W*D)	155 mm x 455 mm x 280 mm	155 mm x 455 mm x 280 mm	155 mm x 455 mm x 280 mm
重量 (空配)	1.75 kg	1.9 kg	1.9 kg
可安装机架	IEC	IEC	IEC
占用机架高度	1U	1U	1U
电源规格、功耗及散热			
额定输入电压 (AC)	100 V to 240 V	100 V to 240 V	100 V to 240 V
额定输入频率 (AC)	50 Hz/60 Hz	50 Hz/60 Hz	50 Hz/60 Hz
最大输入电压范围 (AC)	90 V to 264 V	90 V to 264 V	90 V to 264 V
最大输出电流 (AC)	3A	3A	5A
最大输出功率 (AC)	36W	36W	60W

规格名称	NetEngine AR651C	NetEngine AR651	NetEngine AR651W
最小功耗	22 W	22 W	31 W
最大功耗	27 W	29 W	42 W
风扇	无风扇，自然散热	内置风扇，不可插拔	内置风扇，不可插拔
风道	无	左进冷风、右出热风	左进冷风、右出热风
噪声水平	N/A	47.4dB	47.4dB
环境参数			
工作环境温度	0°C ~ 45°C	0°C ~ 45°C	0°C ~ 45°C
工作环境湿度	5 ~ 95% (不结露)	5 ~ 95% (不结露)	5 ~ 95% (不结露)
工作环境海拔	小于 5000m	小于 5000m	小于 5000m
存储环境温度	-40°C~70°C	-40°C~70°C	-40°C~70°C
存储环境海拔	小于 5000m	小于 5000m	小于 5000m

软件特性及协议

规格名称	NetEngine AR600 系列
基础功能	DHCP server/client/relay, PPPoE server/client, NAT, 子接口管理
局域网	IEEE 802.1P, IEEE 802.1Q, IEEE 802.3, VLAN 管理, VLAN 聚合, MAC 管理, STP/RSTP 等
无线局域网 (AC)	AP 设备管理(AC 发现/AP 接入/AP 管理), CAPWAP 协议, WLAN 用户管理, WLAN 射频管理 (802.11a/b/g/n/ac), WLAN QoS (WMM), WLAN 安全 (WEP/WPA/WPA2/密钥管理)
IPv4 单播路由	路由策略, 静态路由, RIP, OSPF, IS-IS, BGP
IPv6 单播路由	静态路由, 路由策略, RIPng, OSPFv3, IS-ISv6, BGP4+
IPv6 基本功能	IPv6 ND, IPv6 PMTU, IPv6 FIB, IPv6 ACL, ICMPv6, DNSv6, DHCPv6
IPv6 隧道技术	手工隧道, 自动隧道, GRE 隧道, 6over4 隧道, 6to4, ISATAP
组播	IGMP V1/V2/V3, PIM SM, PIM DM, MSDP, MBGP, IPv6 PIM, MLD
VPN	IPsec VPN, GRE VPN, DSVPN, A2A VPN, L2TP VPN, L2TPv3VPN, VxLAN
QoS	Diffserv 模式, MPLS QoS, 优先级映射, 流量监管 (CAR), 流量整形, 拥塞避免, 拥塞管理, HQoS, MQC (流分类, 流行为, 流策略), 端口三级调度和三级整形 (Hierarchical QoS), 智能应用控制 (SAC)

规格名称	NetEngine AR600 系列
安全	ACLv4/v6, 基于域的状态防火墙, 802.1x 认证, MAC 认证, Portal 认证, AAA, RADIUS, HWTACACS, PKI, 广播风暴抑制, ARP 安全, ICMP 防攻击, URPF, CPCAR, 黑名单, 攻击源追踪, 国密算法, 上网行为管理, URL 过滤, IPS (AR651/AR651W 支持)
管理维护	升级管理, 设备管理, Web 网管, GTL, SNMP (v1/v2c/v3), RMON, NTP, CWMP, Auto-Config, 邮件/U 盘/DHCP 开局, NetConf/YANG, CLI, NetStream, TWAMP Light, IP FPM, TCP FPM, IP Accounting, NQA

安全和法规标准

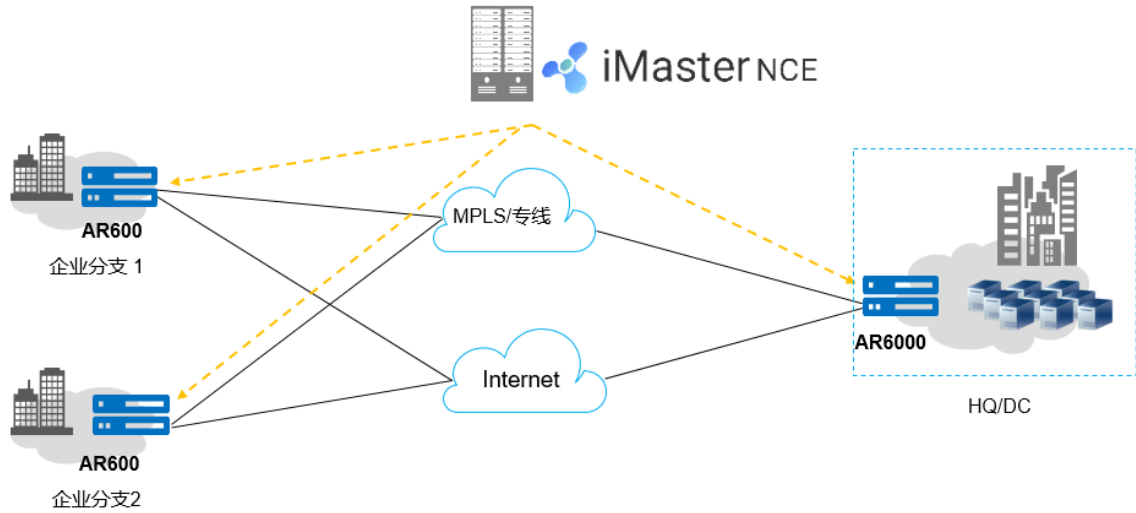
规格名称	NetEngine AR600
EMC 标准	<ul style="list-style-type: none"> •CISPR32 Class A •EN 55032 Class A •CISPR24 •EN 55024 •ETSI EN 300 386
环境标准	<ul style="list-style-type: none"> •RoHS •REACH •WEEE
安全标准	<ul style="list-style-type: none"> •IEC 60950-1 •EN 60950-1

组网应用

● 通过混合链路构建 SD-WAN

在 SD-WAN 解决方案中, 华为 NetEngine AR600 可以作为大型 SMB 和小型企业分支的网关设备, 支持多种物理链路, 由 Agile Controller 提供统一的可视化管理。华为 NetEngine AR600 企业路由器集成了丰富的 SD-WAN 特性, 通过应用智能识别、智能选路、智能加速等手段为企业构建更好的业务体验。详细了解华为 SD-WAN 解决方案, 敬请访问:

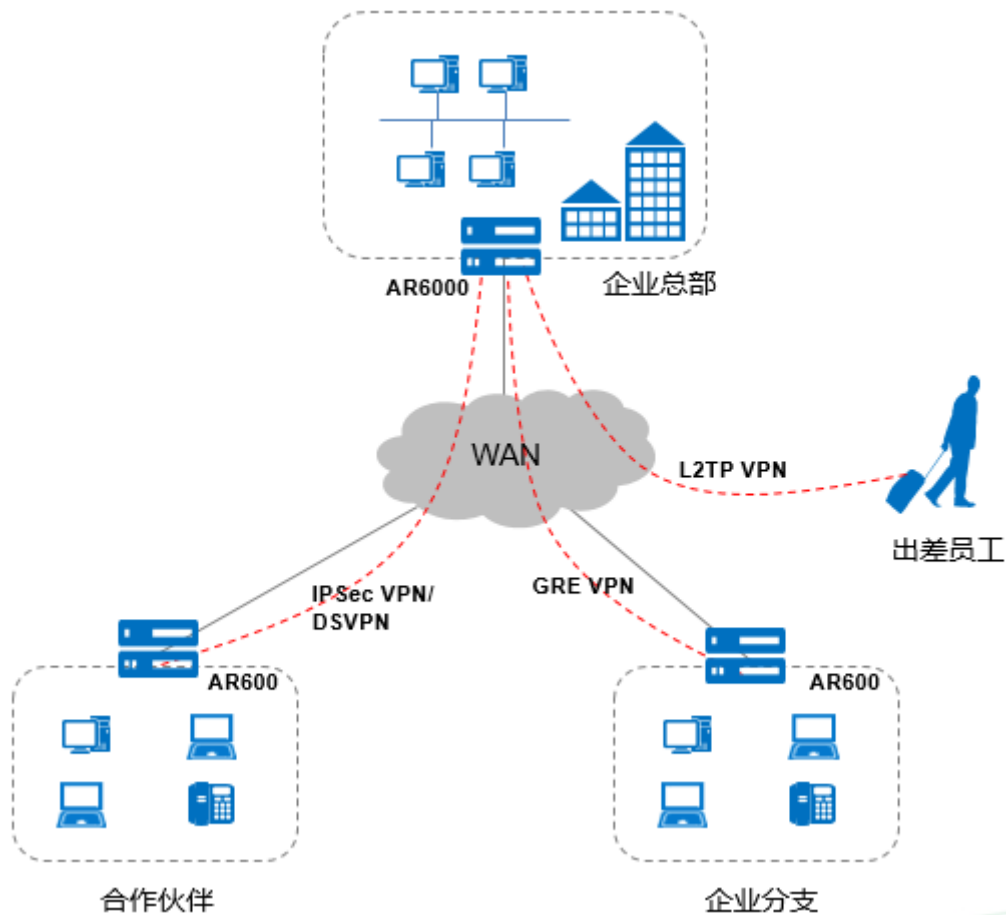
<https://e.huawei.com/cn/solutions/business-needs/enterprise-network/sd-wan>。



● 通过 Internet 构建不同类型 VPN

华为 NetEngine AR600 企业路由器提供了多种安全接入功能，满足企业分支之间、企业分支与总部之间、合作伙伴访问企业内部信息的需求。总部和分支架构建立隧道，包括 GRE VPN、IPSEC VPN、DSVPN、L2TP VPN 等安全隧道，实现数据的安全访问与传输，支持分支机构侧隧道的快速部署，隧道认证等功能。通过远程隧道接入方式，合作伙伴可以访问企业内部资源，支持针对用户的安全认证与授权。

VPN 场景组网图



订购信息

NetEngine AR600 的设备选配共分 2 步，即主机选型，软件配置。

- 主机

根据上行端口类型和业务需求进行选配主机型号。

- 软件

NetEngine AR600 系列的软件分为基础软件、功能 License 软件和性能 License 软件。基础软件包含路由、交换、安全等基础特性。功能 License 软件包括特色功能包，如 SPR、SAC、IPS (AR651C 不支持) 等。

主机型号	订购信息
NetEngine AR651C	AR651C 交流主机, 10*GE RJ45,2*GE SFP, 1*USB 3.0, 含 AC/DC 电源适配器
NetEngine AR651	AR651,2*GE combo WAN,8*GE LAN,1*USB3.0,1*MIC slot
NetEngine AR651W	AR651W,2*GE combo WAN,8*GE LAN,1*USB2.0,802.11b/g/n/ac,2*2MIMO,1*MIC slot
License	订购信息
LAR0DATAE08	AR650 数据业务增值包
LAR0SECE08	AR650 安全业务增值包
LAR0IPS08	AR650 IPS 服务时间 1 年
LAR0PERFE08	AR650 性能 license

更多信息

更多信息，敬请访问华为网站 <http://enterprise.huawei.com/cn/>或通过以下方式联系我们：

全球服务热线：<http://e.huawei.com/en/service-hotline>


华为技术支持：<http://support.huawei.com/enterprise/>

客服邮箱：support_e@huawei.com

版权所有 © 华为技术有限公司 2019。保留一切权利。

非经本公司书面许可，任何单位和个人不得擅自摘抄、复制本文档内容的部分或全部，并不得以任何形式传播。

商标声明

 HUAWEI 和其他华为商标均为华为技术有限公司的商标。

本文档提及的其他所有商标或注册商标，由各自的所有人拥有。

注意

您购买的产品、服务或特性等应受华为公司商业合同和条款的约束，本文档中描述的全部或部分产品、服务或特性可能不在您的购买或使用范围之内。除非合同另有约定，华为公司对本文档内容不做任何明示或默示的声明或保证。

由于产品版本升级或其他原因，本文档内容会不定期进行更新。除非另有约定，本文档仅作为使用指导，本文档中的所有陈述、信息和建议不构成任何明示或暗示的担保。

华为技术有限公司

地址：深圳市龙岗区坂田华为总部办公楼

邮编：518129

网址：www.huawei.com